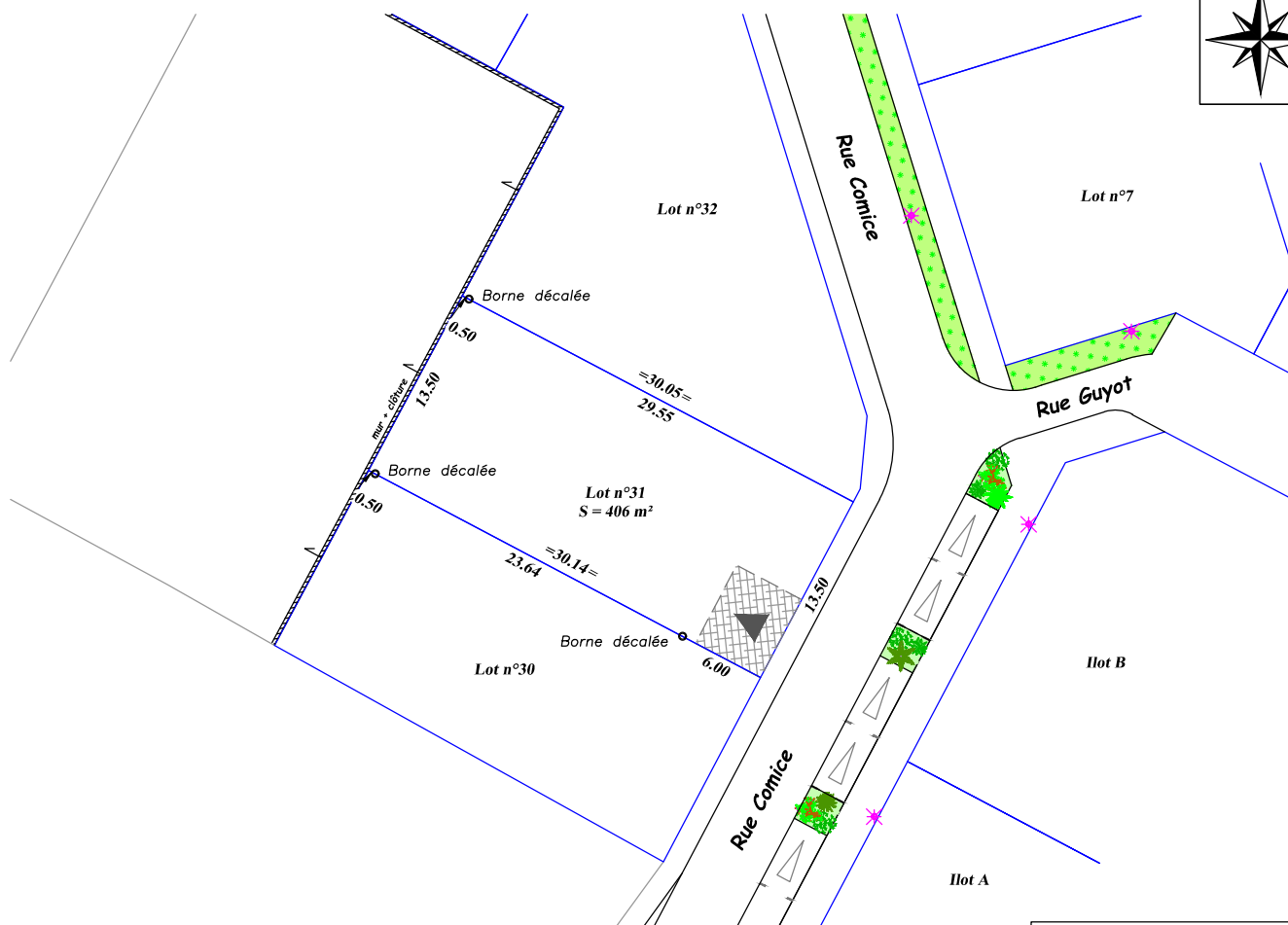


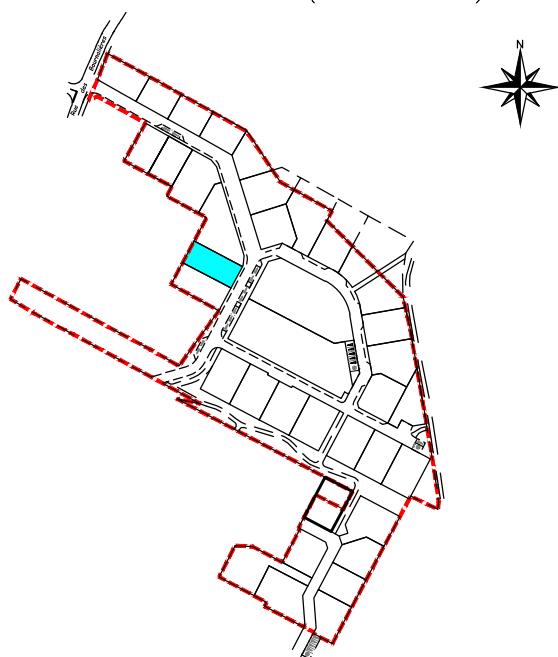
BIARD

PLAN DU LOT N° 31

Lotissement "Les Bournalières 4"



Plan de situation (sans échelle)



Lotissement autorisé le 19 Septembre 2022
Arrêté N° PA 086 027 21 X0002

Surface de plancher maximale autorisée = 200 m²

Superficie = 406 m²

REFERENCES CADASTRALES

Section : AR n° 251

Lieu-dit : "Les Bournalières"

LEGENDE

Bn	Borne nouvelle O.G.E.		Emplacement privatif non clos sur rue (emplacement 6.00mx5.00m minimum)
Ba	Borne ancienne		Accès véhicules au lot obligatoire
cm	Coin mur		Accès véhicules au lot conseillé
=28.49=	Cote totale du lot		Noue + plantations
28.49	Cote entre bornes		Place de parking
	Cote corde		Candélabre (position indicative)
	Clôture privative		
	Mur privatif		
	Circulation à sens unique		

S.C.P. GUICHARD - De GROMARD

Géomètres-Experts-Fonciers . Bureau d'études V.R.D.
24 Rue de Bonneuil-Matours - 86000 POITIERS
Tél. : 05.49.61.17.37 Fax : 05.49.61.69.90
e-mail : scp.gdg@interpc.fr

Date : Le 5 Mai 2023

Dossier n° 18.03.32 - A

Fichier : 180332-LD-Bornage_10032023.dwg